

PRODUKTDATEN

Bodenbeschlagstreifen



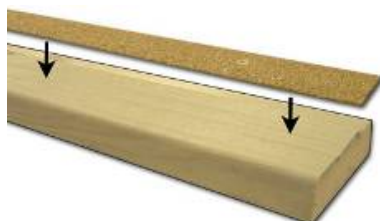
BODENBESCHLAGSTREIFEN

Hergestellt aus Glasfasern mit gekörnter rutschfester Oberfläche. Diese Streifen sind die ideale Lösung für rutschige Bodenbeläge. Die pultrudierten GFK-Streifen werden mit vorgebohrten Löchern und Schraubensicherungen geliefert. Legen Sie die Streifen zur Befestigung einfach auf Ihren Bodenbelag und drehen Sie die Schrauben durch die vorgebohrten Löcher in das Holz. Einfacher

VORTEILE

- Extrem beständige rutschfeste Oberfläche
- Einfache Installation
- Wasserfest und fäulnisbeständig
- Vorgebohrt für Schraubensicherung (Schrauben im Lieferumfang enthalten)
- 3 Breiten erhältlich
- 2 Längen erhältlich
- In verschiedenen Farben lieferbar
- Eignet sich für die häusliche und gewerbliche Nutzung

SCHNELLE & EINFACHE INSTALLATION



Rust-Oleum Netherlands B.V.
Braak 1, 4704 RJ
P.O. Box 138, 4700 AC
Roosendaal, The Netherlands
T +31 (0)165 593 636
F +31 (0)165 593 600
info@rust-oleum.eu
www.rust-oleum.eu

N.V. Martin Mathys S.A.
Kolenbergstraat 23
3545 Zelem
Halen, Belgium
T +32 (0)13 460 200
F +32 (0)13 460 201
info.be@ro-m.com
www.ro-m.com

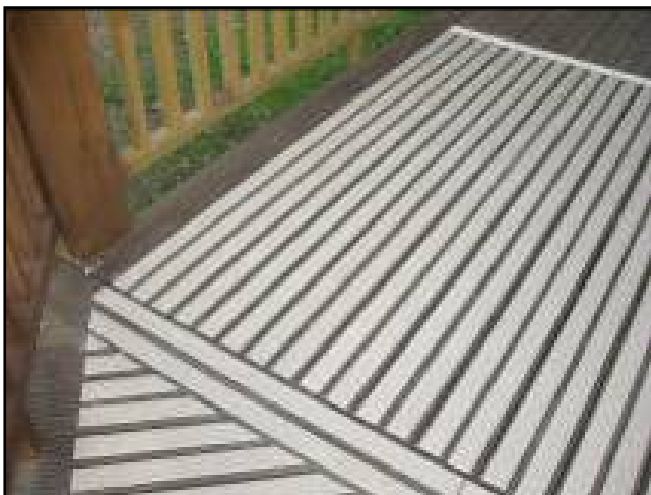
Rust-Oleum France S.A.S
11, Rue Jules Verne, B.P. 60039
95322 St-Leu-la-Forêt Cedex
France
T +33 (0)1 30 40 00 44
F +33 (0)1 30 40 99 80
info.fr@ro-m.com
www.ro-m.com

Rust-Oleum UK Ltd.
Rotterdam House
116 Quayside
Newcastle
NE1 3DY
United Kingdom
T +44 (0)2476 717 329
F +44 (0)2476 718 930
info@rust-oleum.eu
www.rust-oleum.eu

PRODUKTDATEN

Bodenbeschlagstreifen

REFERENZPROJEKTE



Rust-Oleum Netherlands B.V.
Braak 1, 4704 RJ
P.O. Box 138, 4700 AC
Roosendaal, The Netherlands
T +31 (0)165 593 636
F +31 (0)165 593 600
info@rust-oleum.eu
www.rust-oleum.eu

N.V. Martin Mathys S.A.
Kolenbergstraat 23
3545 Zelem
Halen, Belgium
T +32 (0)13 460 200
F +32 (0)13 460 201
info.be@ro-m.com
www.ro-m.com

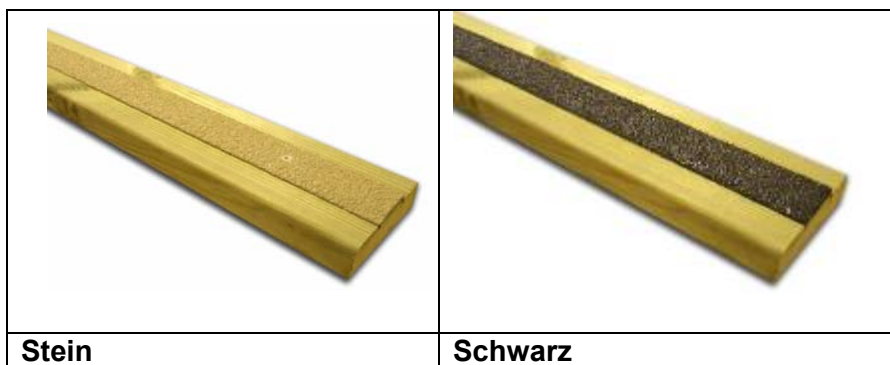
Rust-Oleum France S.A.S
11, Rue Jules Verne, B.P. 60039
95322 St-Leu-la-Forêt Cedex
France
T +33 (0)1 30 40 00 44
F +33 (0)1 30 40 99 80
info.fr@ro-m.com
www.ro-m.com

Rust-Oleum UK Ltd.
Rotterdam House
116 Quayside
Newcastle
NE1 3DY
United Kingdom
T +44 (0)2476 717 329
F +44 (0)2476 718 930
info@rust-oleum.eu
www.rust-oleum.eu

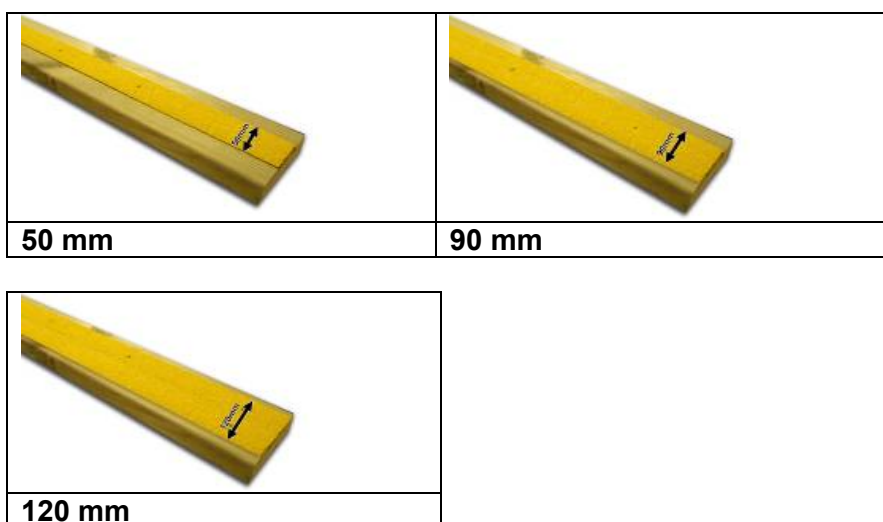
PRODUKTDATEN

Bodenbeschlagstreifen

LIEFERBARE FARBEN



LIEFERBARE GRÖSSEN



Jeder Bodenbeschlagstreife ist 3 mm dick und hat abgeschrägte Kanten, um eine Stolpergefahr zu verhindern. Die gekörnte Oberfläche wird aus einem robusten, strapazierfähigen Gemisch hergestellt, durch das eine äußerst gute Rutschfestigkeit in den meisten Witterungsverhältnissen gewährleistet wird.

Beschreibung:	Pultrudiertes Glasfaserprofil mit vorgebohrten Löchern
Design:	Rutschfeste Bodenbeschlagstreifen
Größe:	3 mm dick, 50 mm, 90 mm und 120 mm breit, 1200 mm and 2400 mm lang mit abgeschrägten Kanten
Gewicht:	0,5 kg pro Meter
Gebrauchstemperatur:	-20 bis +80 °C
Materialfarben:	Stein oder Schwarz
Allgemeine Erwendung:	Standardfußgänger / etwas Verkehr

Rust-Oleum Netherlands B.V.
Braak 1, 4704 RJ
P.O. Box 138, 4700 AC
Roosendaal, The Netherlands
T +31 (0)165 593 636
F +31 (0)165 593 600
info@rust-oleum.eu
www.rust-oleum.eu

N.V. Martin Mathys S.A.
Kolenbergstraat 23
3545 Zelem
Halen, Belgium
T +32 (0)13 460 200
F +32 (0)13 460 201
info.be@ro-m.com
www.ro-m.com

Rust-Oleum France S.A.S
11, Rue Jules Verne, B.P. 60039
95322 St-Leu-la-Forêt Cedex
France
T +33 (0)1 30 40 00 44
F +33 (0)1 30 40 99 80
info.fr@ro-m.com
www.ro-m.com

Rust-Oleum UK Ltd.
Rotterdam House
116 Quayside
Newcastle
NE1 3DY
United Kingdom
T +44 (0)2476 717 329
F +44 (0)2476 718 930
info@rust-oleum.eu
www.rust-oleum.eu

PRODUKTDATEN

Bodenbeschlagstreifen

Bodenbeschlagstreifen – Anordnung der vorgebohrten Löcher

50 mm breit

1200 mm – eine Reihe mit 7 Löchern (6 mm Durchmesser), 50 mm Abstand von den Enden, dann etwa alle 183 mm. Verzinkte Holzschrauben sind im Lieferumfang enthalten.

2400 mm – eine Reihe mit 11 Löchern (6 mm Durchmesser), 50 mm Abstand vom Ende, dann etwa alle 230 mm. Verzinkte Holzschrauben sind im Lieferumfang enthalten.

90 mm breit

1200 mm – eine Reihe mit 7 Löchern (6 mm Durchmesser), 50 mm Abstand von den Enden, dann etwa alle 183 mm. Verzinkte Holzschrauben sind im Lieferumfang enthalten.

2400 mm – eine Reihe mit 11 Löchern (6 mm Durchmesser), 50 mm Abstand vom Ende, dann etwa alle 230 mm. Verzinkte Holzschrauben sind im Lieferumfang enthalten.

120 mm breit

1200 mm – zwei Reihen mit 5 Löchern (10 insgesamt, 6 mm Durchmesser), 50 mm Abstand von den Enden, dann etwa alle 275 mm. Verzinkte Holzschrauben sind im Lieferumfang enthalten.

2400 mm – zwei Reihen mit 5 Löchern (10 insgesamt, 6 mm Durchmesser), 50 mm Abstand von den Enden, dann etwa alle 287 mm. Verzinkte Holzschrauben sind im Lieferumfang enthalten.

Sicherheit

Bei der Installation des Produkts sollte eine persönliche Schutzausrüstung getragen werden. Dazu gehört eine Staubmaske (oder Ähnliches), eine Schutzbrille, Sicherheitshandschuhe und ein Overall. Falls erforderlich, sollte das Produkt in einem gut belüfteten Raum oder in der Nähe eines Absaugpunkts geschnitten werden. Staubrückstände können im normalen Hausmüll entsorgt werden. Keine Sondergenehmigungen oder -lizenzen erforderlich.

Rust-Oleum Netherlands B.V.

Braak 1, 4704 RJ
P.O. Box 138, 4700 AC
Roosendaal, The Netherlands
T +31 (0)165 593 636
F +31 (0)165 593 600
info@rust-oleum.eu
www.rust-oleum.eu

N.V. Martin Mathys S.A.

Kolenbergstraat 23
3545 Zelem
Halen, Belgium
T +32 (0)13 460 200
F +32 (0)13 460 201
info.be@ro-m.com
www.ro-m.com

Rust-Oleum France S.A.S

11, Rue Jules Verne, B.P. 60039
95322 St-Leu-la-Forêt Cedex
France
T +33 (0)1 30 40 00 44
F +33 (0)1 30 40 99 80
info.fr@ro-m.com
www.ro-m.com

Rust-Oleum UK Ltd.

Rotterdam House
116 Quayside
Newcastle
NE1 3DY
United Kingdom
T +44 (0)2476 717 329
F +44 (0)2476 718 930
info@rust-oleum.eu
www.rust-oleum.eu